

Paddockplatten/Rasengitter

Die Gitterbodenplatten/Paddockplatten/Rasengitter eignen sich für die Bodenbefestigung. Verlegen Sie Paddockplatten mit oder ohne Unterbau und befestigen Sie somit beispielsweise Ihren Pferdepaddock, Reitplatz oder Longierplatz. Durch die Keilverbindung ist ein Verrutschen der Paddockplatten ausgeschlossen.

Befestigen Sie beispielsweise auch Ihre Parkfläche, Gehwege oder Hofeinfahrten.

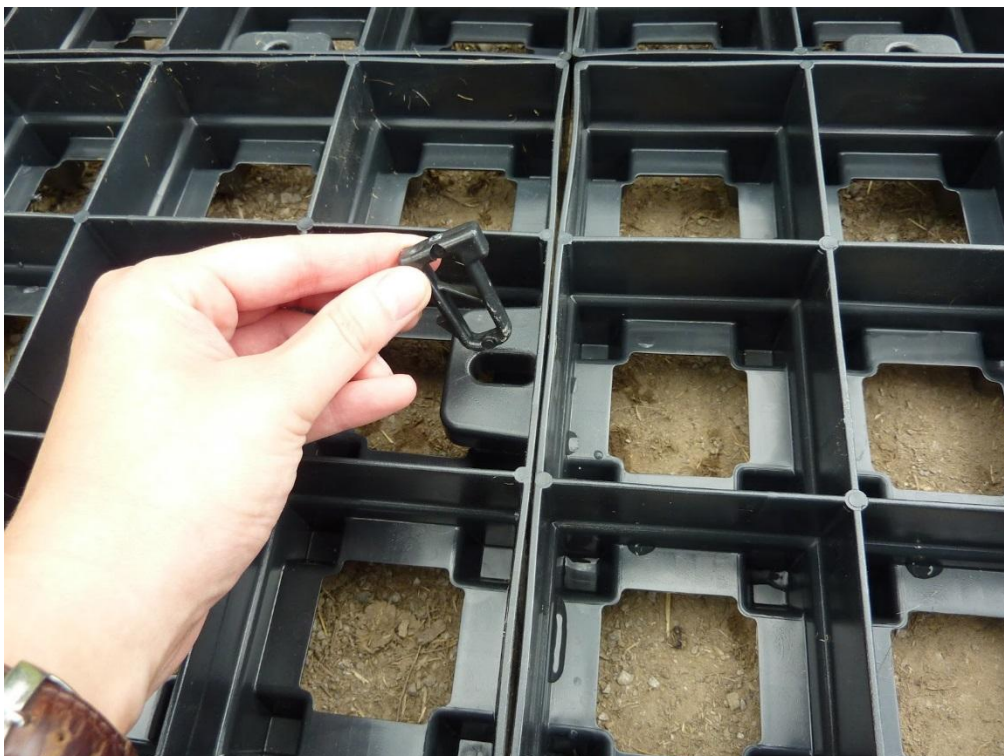
Beispiel für die Befestigung eines Paddocks:

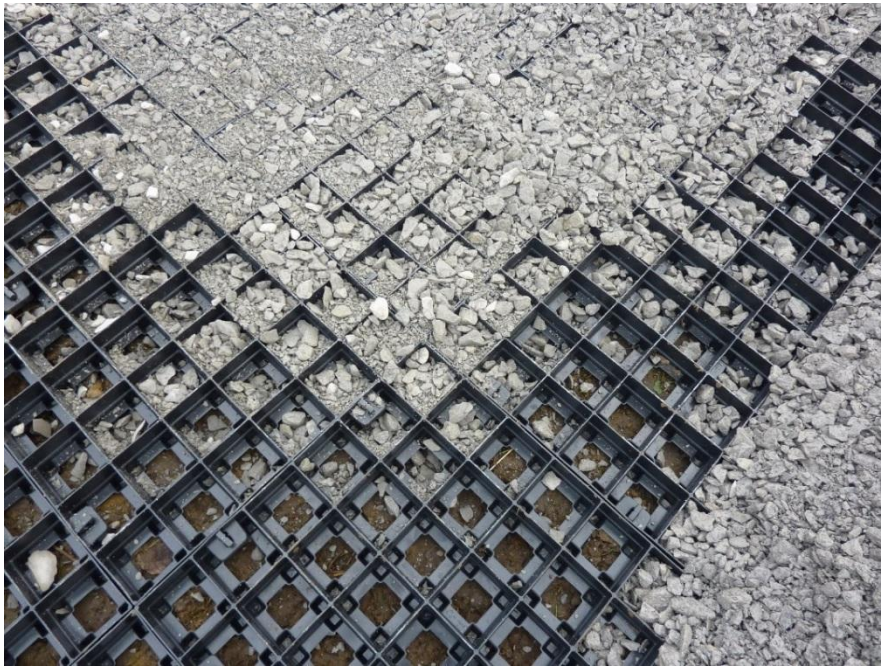


1. Verlegen der Paddockplatten mittels Klicksystem



2. Befestigung der Platten mittels Keilverbindung





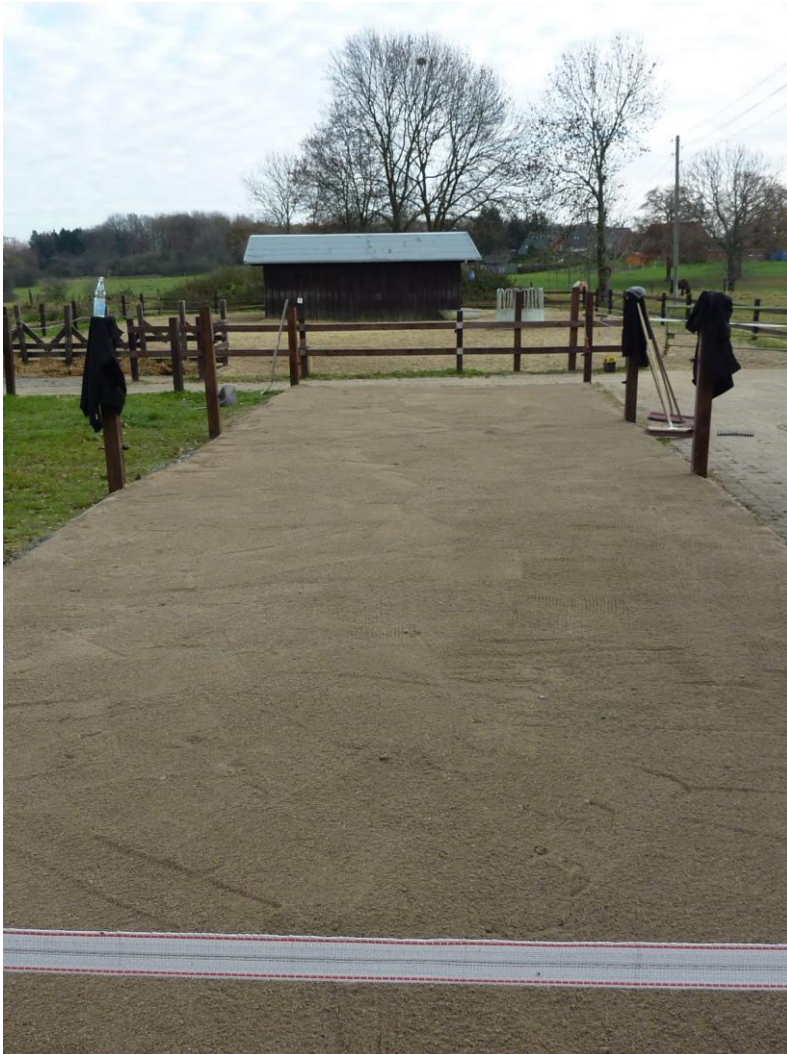
3. Auffüllen der Paddockplatten mit Schotter



4. Anschließendes Auffüllen mit Sand

all stores

PFERDE- & STALLMATTEN 24



Das Endergebnis kann sich sehen lassen.